



MASCOT® WORKWEAR

MASCOT® ACCELERATE MULTISAFE | Multinorm kleding met ultieme bewegingsvrijheid en hoge veiligheid.

NL



VEILIGHEID GECOMBINEERD MET **ONGEËVENAARD COMFORT**

EN 1149-5



EN ISO 14116

Index 3

EN ISO 11612



EN 13034



EN IEC 61482-1-1



EN 61482-1-2



EN342



EN343



EN ISO 20471



MASCOT® ACCELERATE MULTISAFE zet een nieuwe standaard voor multinorm kleding. Met een focus op ultieme bewegingsvrijheid, hoog comfort en vele relevante certificeringen hebben we een collectie gecreëerd die de veiligheid maximaliseert. Daarnaast maakt deze collectie de werkdag makkelijker met unieke en innovatieve productfuncties.

Bereik het hoogste comfortniveau met **ULTIMATE STRETCH**

Met **ULTIMATE STRETCH**-producten worden uw medewerkers niet belast met zware en dikke materialen, maar krijgen ze producten met 4-weg stretch die bewegingsvrijheid naar nieuwe hoogten brengen. Een nieuwe, verbeterde pasvorm biedt bij elke beweging het beste comfort en flexibiliteit, zodat u werkkleding krijgt die u nooit meer wilt missen.

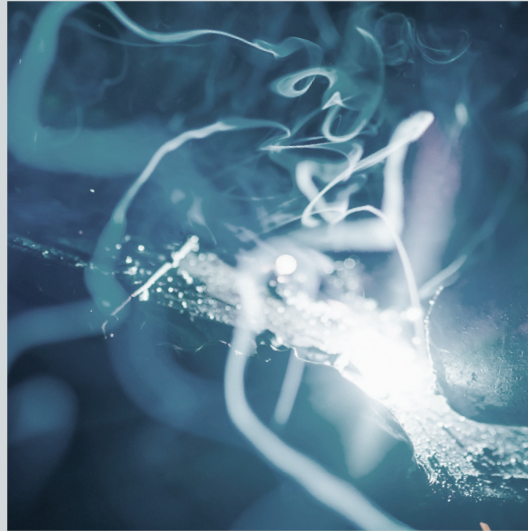
Een complete oplossing voor elke werksituatie

Wij bieden een totaaloplossing - werkkleding in hetzelfde design voor elke werksituatie. Uniek is dat wij de hele organisatie kunnen aankleden, of het nu gaat om werkkleding, hi-vis werkkleding of multinorm kleding. De MASCOT® ACCELERATE, MASCOT® ACCELERATE SAFE en MASCOT® ACCELERATE MULTISAFE collecties hebben dezelfde designlijn, waardoor u een sterke, uniforme identiteit kunt creëren voor alle taken en veiligheidseisen.

Meer dan alleen een product

Bij MASCOT krijgt u meer dan alleen een product, u krijgt alles in één oplossing. Internationale klantenservice, een gebruiksvriendelijk en tijdbesparend bestelplatform (MASCOT® SmartStore), logo opdruk van hoge kwaliteit en efficiënte logistiek. Uw nieuwe producten worden naar u verzonden vanuit ons ultramoderne, volledig geautomatiseerde logistieke centrum, centraal gelegen in Denemarken. Van hieruit wordt meer dan 98% van alle bestellingen - zonder logo - binnen 24 uur verzonden.

Met MASCOT® ACCELERATE MULTISAFE krijgt u kleding die zo comfortabel is dat het een natuurlijk onderdeel van het dagelijks leven wordt. Snelle levering en optimale bescherming zijn standaard wanneer u voor MASCOT kiest.





INHOUDSOPGAVE

6	Beschermende kleding en certificeringen
14	Innovatieve en unieke productkenmerken
22	Productoverzicht
26	Stofkwaliteit 284 - ULTIMATE STRETCH
34	Stofkwaliteit 281 - Stretch Zones
48	Stofkwaliteit 292 - ULTIMATE STRETCH met membraan
56	Bovenkleding voor alle behoeften
72	Werkkleding voor vrouwen
82	Accessoires - Maak uw outfit compleet
100	Logo bedrukken en borduren
102	MASCOT® SmartStore
104	Meer dan alleen een product

INLEIDING TOT BESCHERMENDE KLEDING EN CERTIFICERING

Wat is beschermende kleding?

PBM [Persoonlijke beschermingsmiddelen] is kleding die gewone werkkleding vervangt of aanvult om bescherming te bieden tegen mogelijke gevaren in de werkomgeving. Het vormt een belangrijk onderdeel van persoonlijke beschermingsmiddelen, die zowel beschermende kleding als middelen voor de ogen, het hoofd, de voeten, de longen enz. omvatten.

Persoonlijke beschermingsmiddelen zijn onderverdeeld in drie categorieën, afhankelijk van het risiconiveau:

Categorie I: Eenvoudige beschermingsmiddelen. Laag risico.

Categorie II: Persoonlijke beschermingsmiddelen die niet zijn opgenomen in categorie 1 of 3

Categorie III: Complexe beschermingsmiddelen die bescherming bieden tegen levensbedreigende situaties of onomkeerbare schade aan de gezondheid. Hoog risico.

Het is de verantwoordelijkheid van de werkgever om een risicoanalyse uit te voeren en te bepalen welke PBM's nodig zijn in de specifieke werksituatie. Wij nemen echter ook ons deel van de verantwoordelijkheid. Daarom voldoen al onze PBM's aan de Verordening (EU) 2016/425 inzake Persoonlijke Beschermingsmiddelen. U kunt de van toepassing zijnde conformiteitsverklaring voor alle PBM's van MASCOT vinden op onze website.



BESCHERMENDE KLEDING EN CERTIFICERINGEN

MASCOT's eigen kwaliteitslabel, Tested To Work, is geen internationale norm, maar wel ons kwaliteitslabel dat u verzekert van een grondig getest product. Soms heeft u echter iets meer nodig. Daarom is onze multinorm kleding gecertificeerd volgens internationale normen.

Op de volgende pagina's kunt u meer te weten komen over de verschillende certificeringen. Zo kunt u gemakkelijk de werkkleding kiezen die past bij uw risicoanalyse en werkomstandigheden.

EN 1149-5



EN 1149-3/5 - Beschermende kleding met electrostatische eigenschappen

De EN 1149-3/5 certificering beschrijft de eisen voor beschermende kleding met electrostatische eigenschappen. Het specificeert eisen voor materialen en ontwerp van kleding om het risico van electrostatische lading en ontlading te verminderen, wat belangrijk is in omgevingen met explosiegevaar. De effectiviteit van de kleding hangt echter af van een goede geleiding naar de aarde, bijvoorbeeld door het dragen van geleidende werkschoenen.

EN ISO 11611



EN ISO 11611 - Beschermende kleding voor gebruik bij lassen en gerelateerde processen

EN ISO 11611 beschrijft de minimumvereisten voor kleding die gebruikers beschermt tijdens kortstondig lassen of soortgelijke processen met soortgelijke risico's. De norm omvat kleding die beschermt tegen spatten (kleine spetters gesmolten metaal) en kortstondig contact met vlammen en stralen.

Voor optimale bescherming moet de beschermende kleding het hele lichaam bedekken. Dit wordt bereikt door zowel een broek als een overlappende jas te gebruiken.

De softshell jassen 21202-335 en 21002-335 in MASCOT® ACCELERATE MULTISAFE voldoen aan de eisen van deze certificering.

EN ISO 14116

Index 3

EN ISO 14116 - Kleding voor bescherming tegen hitte en vuur

EN ISO 14116 specificeert eisen voor materialen, materiaalcombinaties en bekleding met een beperkte vlamverspreiding. Het doel van de certificering is om de kans te verkleinen dat kleding verbrandt en dus een veiligheidsrisico vormt voor de gebruiker. EN ISO 14116 wordt gebruikt in situaties waar enige bescherming tegen toevallige vlammen nodig is, maar waar het risico van blootstelling aan intense hitte of vlammen lager is.

EN ISO11612



EN ISO 11612 - Kleding voor bescherming tegen hitte en vuur

Werkkleding gecertificeerd volgens EN ISO 11612 is gemaakt van een materiaal dat beschermt tegen blootstelling aan hitte en vuur. De norm biedt bescherming tegen kortstondig contact met vuur, contacthitte of spatten van gesmolten metaal. Jassen en broeken moeten samen worden gedragen en moeten elkaar overlappen.

EN ISO 16112 wordt gedetailleerder beschreven met de codeletters A tot F. Elke letter staat voor een testprocedure waarvan het resultaat vertaald kan worden in een beschermingsniveau. Hoe hoger het getal, hoe beter de bescherming.

- A: Beperkte vlamverspreiding: stof en naden - Klasse A1 en A2
- B: Bescherming tegen warmteoverdracht - Klasse B1 en B3
- C: Bescherming tegen stralingswarmte - Klasse C1 tot C4
- D: Spatbescherming voor gesmolten aluminium - Klasse D1 tot D3
- E: Bescherming tegen spatten van gesmolten ijzer - Klasse E1 tot E3
- F: Contactverwarming - Klasse F1 tot F3

Beschermende kleding, geclassificeerd volgens EN ISO 16112, moet voldoen aan de vereisten voor beperkte vlamverspreiding (code A) samen met ten minste één van de vereisten voor warmtepenetratie (codes B tot F).

EN ISO20471



EN ISO 20471 - Gecertificeerde beschermende kleding

Voor veel beroepen moeten medewerkers goed zichtbare kleding dragen. Dit geldt met name voor werk in de buurt van verkeer, kranen, andere gemotoriseerde voertuigen en voor werk in het donker.

EN ISO 20471 is een internationaal erkende norm die eisen stelt aan zichtbare kleding voor medewerkers in gebieden met een hoog risico. Kleding gecertificeerd volgens deze norm is verdeeld in drie verschillende klassen, waarbij klasse 3 de hoogste zichtbaarheid en dus de beste bescherming aangeeft. Gebruikers moeten werkkleding kiezen op basis van de benodigde mate van zichtbaarheid. Het is de vereiste zichtbaarheid, en dus de vereiste oppervlakte van reflecterend en fluorescerend materiaal, die cruciaal is.

EN 13758-2 - UPF 40+

Producten gecertificeerd volgens EN 13758-2 bieden bescherming tegen de schadelijke UVA- en UVB-stralen van de zon. Producten worden gelabeld met een Ultraviolet Protection Factor (UPF) waarde in overeenstemming met de beschermingscapaciteit. De hoogste UPF die kleding kan krijgen is UPF 40+. Een UPF 40+ label garandeert gebruikers een UV-bescherming van minstens 97,5%. Dit betekent dat maximaal 2,5% van de schadelijke zonnestrallen door het materiaal van de kleding dringt. Houd er rekening mee dat de beschermende werking van het kledingstuk afneemt naarmate het kledingstuk slijt, de wasinstructies niet worden opgevolgd of het kledingstuk nat wordt.



BESCHERMENDE KLEDING TEGEN *CHEMICALIËN* *EN 13034, TYPE 6*

EN 13034



EN 13034 is een norm voor beschermende kleding die beperkte bescherming biedt tegen chemicaliën in de vorm van lichte spatten en nevels. Het wordt gebruikt in situaties waar het risico op blootstelling aan chemische stoffen beperkt en van korte duur is. Binnen EN 13034 zijn er twee testmethoden.

Type PB [6] geeft gedeeltelijke lichaamsbescherming aan. Dit wil zeggen dat jassen of broeken als afzonderlijke delen worden getest, maar niet samen als set.




Type 6 is volledige lichaamsbescherming. Hier worden producten samen getest en gecertificeerd als een complete set, waardoor gebruikers meer bescherming krijgen en de zekerheid dat de kleding het lichaam bedekt, zelfs wanneer ze bewegen. Het kledingstuk moet voor volledige bescherming worden aangevuld met hoofdbescherming en hand- en voetbescherming.

De meeste producten in MASCOT® ACCELERATE MULTISAFE zijn gecertificeerd volgens EN 13034, Type 6. Dankzij de PFAS-vrije oppervlaktebehandeling stoten de producten zwavelzuur en natriumhydroxide af en zijn ze bestand tegen indringen.

Co-certificering voor volledige bescherming

Om het u gemakkelijker te maken uw kledingstuk samen te stellen uit de vele opties in ons assortiment, hebben we een eenvoudig lettersysteem ontwikkeld. Zo wordt ervoor gezorgd dat uw gekozen kledingstuk als geheel getest en gecertificeerd wordt (Type 6).

Met een bovendeel uit categorie J gecombineerd met een onderdeel uit categorie K, wordt de EN 13034, Type 6 norm voor het gehele kledingstuk bereikt. In MASCOT® ACCELERATE MULTISAFE vindt u de lettercategorie op het wasetiket van het product.

<p>Co-certificering voor volledige bescherming</p>	 <p>Cat J</p>
 <p>Cat K</p>	<p>EN 13034</p>  <p>EN 13034, Type 6</p>

BESCHERMING TEGEN *VLAMBOGEN* **EN 61482-2**

EN 61482-2 is een norm voor beschermende kleding die wordt gebruikt om gebruikers te beschermen tegen thermische gevaren van vlambogen. EN 61482-2 bevat twee testmethoden:

EN IEC 61482-1-1



EN IEC 61482-1-1 (vlamboogtest).

De test beschrijft hoe goed de kleding beschermt tegen thermische energie van een boogflits en kan worden uitgedrukt in drie waarden. ELIM geeft het maximale energieniveau aan dat de kleding kan weerstaan zonder risico op letsel. ATPV geeft de vlamboogenergie aan waartegen de kleding de gebruiker beschermt met een maximaal risico van 50% op tweedegraads brandwonden. EBT geeft de vlamboogenergie aan waartegen de kleding de gebruiker beschermt met een maximaal risico van 50% op het barsten van de stof en tweedegraads brandwonden. Voor alle drie de waarden geldt dat hoe hoger de waarde, hoe beter de bescherming.

EN 61482-1-2 (kasttest).

Deze test simuleert een vlamboog in een afgesloten ruimte en deelt de kleding in twee klassen in: APC 1 die beschermt tegen een vlamboog van 4 kA en APC 2 die beschermt tegen een vlamboog van 7 kA.

Beide testmethoden helpen te bepalen hoe goed de kleding beschermt tegen de gevaren die ontstaan bij boogflitsen.

EN 61482-1-2



ELIM 31 cal/cm²
ATPV 38 cal/cm²

Laag-op-laag kleding verhoogt algehele bescherming

Door meerdere lagen kleding te dragen, kan de algehele bescherming worden verhoogd, aangezien elke laag de energie van een vlamboog helpt absorberen en afvoeren. Dit zorgt voor een betere isolatie tegen hitte en vermindert het risico dat de binnenste laag breekt of brandwonden veroorzaakt. In MASCOT® ACCELERATE MULTISAFE hebben we de producten ontwikkeld met een focus op hoog comfort, maar ook op hoge veiligheid. Daarom hebben we een groot deel van de producten versterkt met een dubbele laag materiaal op de meest blootgestelde plaatsen. Dit verhoogt de vlamboogbescherming en zorgt voor een aanzienlijk hogere ELIM- en ATPV-waarde in deze gebieden.

Voor de allerbeste bescherming wordt aanbevolen om lagen te gebruiken die samen zijn getest.





ProWash®

PROWASH® - INDUSTRIEEL REINIGBARE PRODUCTEN

ProWash® is de term van MASCOT voor producten die bestand zijn tegen industrieel reinigen en drogen. Als wij zeggen dat een product bestand is tegen industrieel reinigen, betekent dit dat wij hebben getest of het product zijn pasvorm, naadvastheid, materiaalsterkte, krimp en mogelijke kleurverandering en vlekken kan behouden.

Wanneer we producten labelen met ProWash®, betekent dit dat de producten duurzaam en slijtvast zijn en hun vorm en kleur behouden na herhaaldelijk industrieel reinigen.



DOPE DYE - INNOVATIEVE VERFMETHODE MET MILIEUVOORDELEN

Dope-dye is een innovatieve verftechnologie die kan worden gebruikt om synthetische vezels te verven. De kleurstof wordt direct aan het polymeer toegevoegd voordat het wordt omgezet in filamenten en vervolgens vezels. Deze methode integreert de kleurstof in de kern van de vezel, wat resulteert in een hogere kleurechtheid en ervoor zorgt dat de kleurstof gelijkmatig wordt verdeeld en na verloop van tijd niet uitwast. Tegelijkertijd vermindert de verfmethode het verbruik van water, energie en afvalwater in vergelijking met traditioneel verven.

In MASCOT® ACCELERATE MULTISAFE gebruiken we complexe vezelsamenstellingen om de gebruiker de voordelen en kwaliteit te bieden waar MASCOT® ACCELERATE MULTISAFE-producten bekend om staan. Dit doen we zonder afbreuk te doen aan de beschermende eigenschappen van de producten. Daarom bestaan onze stofkwaliteiten niet alleen uit synthetische vezels.

Alle modacryl in de hoofdstof van werk- en winterkleding (kwaliteiten 281, 284 en 292) in kleur 010 - donkermarine - is geleverd met de dope dye-methode.



100% PFAS-VRIJE FINISH*

*Sinds eind 2023 koopt MASCOT alleen nog stoffen in met een 100% PFAS-vrije finish (C0). De uitvoering is nog gaande, omdat de meest duurzame optie is om eerst de al ingekochte materialen te gebruiken.





INNOVATIEVE EN UNIEKE PRODUCTKENMERKEN

Quick release ritssluiting

Snel uw jas uit in een gevaarlijke situatie

Veiligheid staat voorop bij MASCOT® ACCELERATE MULTISAFE. Daarom zijn alle jassen voorzien van ritssluitingen met een ingebouwde veiligheidsfunctie, zodat medewerkers de ritssluiting ook van bovenaf kunnen openen in geval van een gevaarlijke situatie.

De quick release ritssluiting werkt door de rits helemaal omhoog te trekken (naar de nek toe) tot u een klik hoort. Als u de klik hoort, kan de ritssluiting uit elkaar worden getrokken en kunt u snel uit de jas komen.

Dit beschadigt de rits niet; u kunt de jas gewoon weer openen en sluiten. Let er echter op dat als de jas beschadigd is door de gevaarlijke situatie, hergebruik mogelijk onvoldoende bescherming biedt.

Kniezakken met extra flexibiliteit

Alle broeken en overalls van MASCOT® ACCELERATE MULTISAFE hebben 4-weg stretchmateriaal onder de kniezakken, ongeacht het hoofdmateriaal waarvan de broek is gemaakt. Dit zorgt voor optimaal comfort bij knielend werk of andere houdingen waarbij de stof anders strak zou trekken achter de knie.







Stofkwaliteit

284



ULTIMATE STRETCH

ULTIMATE STRETCH

Uitme bewegingsvrijheid met 4-weg-stretchmateriaal



21209-284-01017
Jas



21009-284-17010
Jas



21008-284-17010
Jas



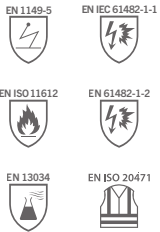
21279-284-01017
Broek met kniezakken

WOMEN



Stofkwaliteit

281



ZONE STRETCH

STRETCH ZONES

Stofkwaliteit met hoog comfort en Stretch Zones, daar waar u extra bewegingsvrijheid nodig heeft



21389-281-17010
Gereedschapsvest



21509-281-01017
Jas



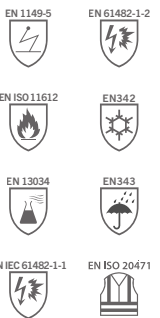
21309-281-17010
Jas



21579-281-01017
Broek met kniezakken

Stofkwaliteit

292



ULTIMATE STRETCH

ULTIMATE STRETCH MET MEMBRAAN

Goede bewegingsvrijheid en tegelijkertijd bescherming tegen het weer



21535-292-01017
Winterjas



21501-292-01017
Shell jas



21335-292-17010
Winterjas



21301-292-17010
Shell jas

*Het gereedschapsvest heeft andere certificeringen vanwege het producttype. Bekijk meer informatie over het product.

**Winterproducten met voering voldoen aan EN 342.

Alleen hi-vis producten voldoen aan EN ISO 20471.

WOMEN



21079-284-17010
Broek met kniezakken



21179-284-01017
Broek met kniezakken



21078-284-17010
Broek met kniezakken

WOMEN



21178-284-01017
Broek met kniezakken

WOMEN



21379-281-17010
Broek met kniezakken



21479-281-01017
Broek met kniezakken



21578-281-01017
Broek met kniezakken



21569-281-01017
Amerikaanse overall
met kniezakken



21369-281-17010
Amerikaanse overall
met kniezakken



21469-281-01017
Amerikaanse overall
met kniezakken



21519-281-01017
Overall met
kniezakken



21319-281-17010
Overall met
kniezakken

WOMEN



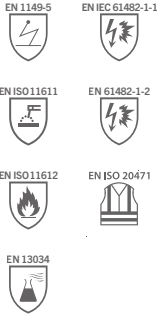
21045-292-17010
Winterjas



21090-292-17010
Overtrekbreek



21019-292-17010
Winteroverall



BOVENKLEDING VOOR ALLE BEHOEFTE



21202-335-01017
Softshell jas



21002-335-17010
Softshell jas

WOMEN



21203-415-01017
Fleecetruï met rits



21003-415-17010
Fleecetruï met rits



21253-415-01017
Fleecetruï met rits

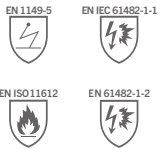


21504-508-010
Overhemd



Stofkwaliteit

426



FUNCTIONEEL ONDERGOED



21881-426-010
Functioneel hemd



21981-426-010
Functioneel hemd



21899-426-010
Functionele onderbroek



ACCESSOIRES



21410-292
Capuchon



21510-292
Capuchon



24010-281
Spijkerzakken



S7

EN ISO 20345:2022

WERKSCHOENEN



F1300-902-09
Veiligheidsschoenen
hoog met veters



F1301-902-09
Veiligheidsschoenen
hoog met BOA® Fit
System



F1302-902-09
Veiligheidsschoenen
hoog met BOA® Fit
System

*Geselecteerde bovenkleding voldoen aan de norm EN 13758-2.

** Het T-shirt heeft andere certificeringen vanwege het producttype. Bekijk meer informatie over het product.
Alleen hi-vis producten voldoen aan EN ISO 20471.



21584-337-01017
Sweatshirt



21583-327-01017
Poloshirt, met lange mouwen



21581-327-01017
T-shirt, met lange mouwen



21582-327-01017
T-shirt



21384-337-17010
Sweatshirt



21383-327-17010
Poloshirt, met lange mouwen



21381-327-17010
T-shirt, met lange mouwen



21382-327-17010
T-shirt



21050-426-010
Bivakmuts



21150-426-010
Nekwarmer



21550-352-88818
Gebreide muts



21450-990-09
Riem



24850-436-010
Sokken



24950-437-010
Sokken



F1303-902-09
Veiligheidsschoenen
hoog met veters



F1304-902-09
Veiligheidsschoenen
hoog met BOA® Fit
System



F1305-902-09
Veiligheidsschoenen
hoog met BOA® Fit
System



STOFKWALITEIT 284

- ULTIMATE STRETCH

Bereik een unieke bewegingsvrijheid met producten van stofkwaliteit 284. ULTIMATE STRETCH is onze term voor een materiaal dat in alle richtingen elastisch is. Met werkkleding van ULTIMATE STRETCH krijgt u een hoge slijtvastheid en bewegingsvrijheid en wordt u niet belast door zware en dikke materialen.

De 284-kwaliteit stretchstof is zo flexibel dat deze nauwelijks voelbaar is op de huid en bijdraagt aan ultieme functionaliteit, vrijheid en flexibiliteit gedurende de hele werkdag.

Om een uniforme kleurverdeling en een hogere kleurechtheid te krijgen, wordt alle modacryl in de hoofdstof in kleur 010 geverfd met de dope dye-methode.

EN 1149-5



EN ISO 11612



EN 13034



EN IEC 61482-1-1



EN 61482-1-2



EN ISO 20471







Stofkwaliteit

284



EN 1149-5



EN ISO 11612



A1, A2, B1, C1, E1, F1

EN 13034



Type 6
Cat. J

EN IEC 61482-1-1



ELIM 7,7 cal/cm²
ATPV 9,5 cal/cm²
Front & sleeves:
ELIM 31 cal/cm²
ATPV 38 cal/cm²

EN 61482-1-2



APC1
Front & sleeves APC2

21209-284-01017

JAS

40% modacryl/28% katoen/19% polyamide/7% elastolefine/5% aramide/
1% koolstofvezels, 290 g/m²



ULTIMATE
STRETCH

ProWash®

- Hoge bescherming met antistatische, zuurbeschermende en vlamvertragende eigenschappen.
- Beschermt tegen vlambogen.
- Hoge slijtvastheid en ultieme bewegingsvrijheid.
- Sluiting met rits en stormflap.
- Met de Quick release ritssluiting kunt u de rits snel openen.
- Band voor gasalarm.
- Geschikt voor industrieel reinigen.

21279-284-01017

BROEK MET KNIEZAKKEN

40% modacryl/28% katoen/19% polyamide/7% elastolefine/5% aramide/
1% koolstofvezels, 290 g/m²

Stofkwaliteit

284

OEKO
TEX®

STANDARD
100
2576-431
DTI

EN 1149-5



EN ISO11612



A1, A2, B1, C1, E1, F1

EN 13034



Type 6
Cat. K

EN IEC 61482-1-1



ELIM 7,7 cal/cm²
ATPV 9,5 cal/cm²

EN 61482-1-2



APC1



ULTIMATE
STRETCH

ProWash®

- Hoge bescherming met antistatische, zuurbeschermende en vlamvertragende eigenschappen.
- Beschermt tegen vlambogen.
- Hoge slijtvastheid en ultieme bewegingsvrijheid.
- CORDURA®-verstevingen aan de voorkant van het been, stretch onder het CORDURA®-materiaal zorgt voor goede bewegingsvrijheid.
- Voeg spijkerzakken toe met het Click Pocket System.
- De binnenbeenlengte kan gemakkelijk met 3 cm worden verlengd.
- Geschikt voor industrieel reinigen.



Stofkwaliteit

284



EN 1149-5



EN ISO11612



A1, A2, B1, C1, E1, F1

EN 13034



Type 6
Cat. J

EN IEC 61482-1-1



ELIM 7,7 cal/cm²
ATPV 9,5 cal/cm²
Front & sleeves:
ELIM 31 cal/cm²
ATPV 38 cal/cm²

EN 61482-1-2



APC1
Front & sleeves APC2

EN ISO20471



21009-284-17010

JAS

40% modacryl/28% katoen/19% polyamide/7% elastolefine/5% aramide/
1% koolstofvezels, 290 g/m²



ULTIMATE
STRETCH

ProWash®

- Hoge bescherming met antistatische, zuurbeschermende en vlamvertragende eigenschappen.
- Beschermt tegen vlambogen.
- Hoge slijtvastheid en ultieme bewegingsvrijheid.
- Sluiting met rits en stormflap.
- Met de Quick release ritssluiting kunt u de rits snel openen.
- Band voor gasalarm.
- Geschikt voor industrieel reinigen.

Bekijk ook de vergelijkbare jas 21008-284. Speciaal ontworpen en op maat gemaakt voor vrouwen.

21079-284-17010

BROEK MET KNIEZAKKEN

40% modacryl/28% katoen/19% polyamide/7% elastolefine/5% aramide/
1% koolstofvezels, 290 g/m²

Stofkwaliteit

284

OEKO
TEX®

STANDARD
100
2576-431
DTI

EN 1149-5



EN ISO11612



A1, A2, B1, C1, E1, F1

EN 13034



Type 6
Cat. K

EN IEC 61482-1-1



ELIM 7,7 cal/cm²
ATPV 9,5 cal/cm²

EN 61482-1-2



APC1

EN ISO20471



ULTIMATE
STRETCH

ProWash®

- Hoge bescherming met antistatische, zuurbeschermende en vlamvertragende eigenschappen.
- Beschermt tegen vlambogen.
- Hoge slijtvastheid en ultieme bewegingsvrijheid.
- CORDURA®-verstevingen aan de voorkant van het been, stretch onder het CORDURA®-materiaal zorgt voor goede bewegingsvrijheid.
- Voeg spijkerzakken toe met het Click Pocket System.
- De binnenbeenlengte kan gemakkelijk met 3 cm worden verlengd.
- Geschikt voor industrieel reinigen.

Om de EN ISO 20471, klasse 2 te behouden, mogen alleen spijkerzakken (24010) in kleur 17 worden toegevoegd.

Bekijk ook de vergelijkbare broek met kniezakken 21078-284. Speciaal ontworpen voor vrouwen met een DIAMOND-pasvorm.



Stofkwaliteit

284



EN 1149-5



EN ISO 11612



A1, A2, B1, C1, E1, F1

EN 13034



Type 6
Cat. K

EN IEC 61482-1-1



ELIM 7,7 cal/cm²
ATPV 9,5 cal/cm²

EN 61482-1-2



APC1

EN ISO 20471



21179-284-01017

BROEK MET KNIEZAKKEN

40% modacryl/28% katoen/19% polyamide/7% elastolefine/5% aramide/
1% koolstofvezels, 290 g/m²



ULTIMATE
STRETCH

ProWash®

- Hoge bescherming met antistatische, zuurbeschermende en vlamvertragende eigenschappen.
- Beschermt tegen vlambogen.
- Hoge slijtvastheid en ultieme bewegingsvrijheid.
- CORDURA®-verstevingen aan de voorkant van het been, stretch onder het CORDURA®-materiaal zorgt voor goede bewegingsvrijheid.
- Voeg spijkerzakken toe met het Click Pocket System.
- De binnenbeenlengte kan gemakkelijk met 3 cm worden verlengd.
- Geschikt voor industrieel reinigen.

Bekijk ook de vergelijkbare broek met kniezakken 21178-284. Speciaal ontworpen voor vrouwen met een DIAMOND-pasvorm.



MULTISAFE®



STOFKWALITEIT 281

- STRETCH ZONES

Stofkwaliteit 281 is een zeer slijtvast en comfortabel materiaal met zone stretch.

Om te voorkomen dat iets te strak zit of in de weg zit, is elastisch materiaal van stofkwaliteit 284 aan de producten van stofkwaliteit 281 toegevoegd. De elastische inzetstukken worden daar geplaatst waar de kleding wat extra rek nodig heeft zodat je optimaal kunt presteren.

Om een uniforme kleurverdeling en een hogere kleurechtheid te krijgen, wordt alle modacryl in de hoofdstof in kleur 010 geverfd met de dope dye-methode.

EN 1149-5



EN ISO 11612



EN 13034



EN IEC 61482-1-1



EN 61482-1-2



EN ISO 20471







Stofkwaliteit

281



EN 1149-5



EN ISO 11612



A1, A2, B1, C1, E1, F1

EN 13034



Type 6
Cat. J

EN IEC 61482-1-1



ELIM 7,7 cal/cm²
ATPV 9,5 cal/cm²
Front & sleeves:
ELIM 22 cal/cm²
ATPV 28 cal/cm²

EN 61482-1-2

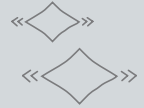


APC1
Front & sleeves: APC2

21509-281-01017

JAS

44% modacryl/30% katoen/20% polyamide/5% aramide/1% koolstofvezels, 260 g/m²



ZONE STRETCH

ProWash®

- Hoge bescherming met antistatische, zuurbeschermende en vlamvertragende eigenschappen.
- Beschermt tegen vlambogen.
- De combinatie van stevige stof en stretch geeft u extra bewegingsvrijheid.
- Sluiting met rits en stormflap.
- Met de Quick release ritssluiting kunt u de rits snel openen.
- Band voor gasalarm.
- Geschikt voor industrieel reinigen.

21579-281-01017

BROEK MET KNIEZAKKEN

44% modacryl/30% katoen/20% polyamide/5% aramide/1% koolstofvezels, 260 g/m²

Stofkwaliteit

281

OEKO
TEX®

STANDARD
100
2576-431
DTI

EN 1149-5



EN ISO11612



A1, A2, B1, C1, E1, F1

EN 13034



Type 6
Cat. K

EN IEC 61482-1-1



ELIM 10 cal/cm²
ATPV 11 cal/cm²
Stretch seat area:
ELIM 7,7 cal/cm²
ATPV 9,5 cal/cm²

EN 61482-1-2



APC1



ZONE STRETCH

ProWash®

- Hoge bescherming met antistatische, zuurbeschermende en vlamvertragende eigenschappen.
- Beschermt tegen vlambogen.
- De combinatie van stevige stof en stretch geeft u extra bewegingsvrijheid.
- CORDURA®-verstevingen aan de voorkant van het been, stretch onder het CORDURA®-materiaal zorgt voor goede bewegingsvrijheid.
- Voeg spijkerzakken toe met het Click Pocket System.
- De binnenbeenlengte kan gemakkelijk met 3 cm worden verlengd.
- Geschikt voor industrieel reinigen.



Stofkwaliteit

281



EN 1149-5



EN ISO 11612



A1, A2, B1, C1, E1, F1

EN 13034



Type 6
Cat. K

EN IEC 61482-1-1



ELIM 10 cal/cm²
ATPV 11 cal/cm²
Stretch seat area & back:
ELIM 7,7 cal/cm²
ATPV 9,5 cal/cm²

EN 61482-1-2

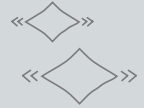


APC1

21569-281-01017

AMERIKAANSE OVERALL MET KNIEZAKKEN

44% modacryl/30% katoen/20% polyamide/5% aramide/1% koolstofvezels, 260 g/m²



ZONE STRETCH

ProWash®

- Hoge bescherming met antistatische, zuurbeschermende en vlamvertragende eigenschappen.
- Beschermt tegen vlambogen.
- De combinatie van stevige stof en stretch geeft u extra bewegingsvrijheid.
- Geen vervelende knopen aan de zijkant.
- CORDURA®-verstevingen aan de voorkant van het been, stretch onder het CORDURA®-materiaal zorgt voor goede bewegingsvrijheid.
- Voeg spijkerzakken toe met het Click Pocket System.
- De binnenbeenlengte kan gemakkelijk met 3 cm worden verlengd.
- Geschikt voor industrieel reinigen.

Stofkwaliteit

281



EN 1149-5



EN ISO11612



A1, A2, B1, C1, E1, F1

EN 13034



Type 6

EN IEC 61482-1-1



ELIM 10 cal/cm²
ATPV 11 cal/cm²
Stretch seat area & back:
ELIM 7,7 cal/cm²
ATPV 9,5 cal/cm²

EN 61482-1-2

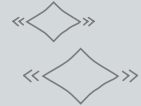


APC1
Torso, front & sleeves APC2

21519-281-01017

OVERALL MET KNIEZAKKEN

44% modacryl/30% katoen/20% polyamide/5% aramide/1% koolstofvezels, 260 g/m²



ZONE STRETCH

ProWash®

- Hoge bescherming met antistatische, zuurbeschermende en vlamvertragende eigenschappen.
- Beschermt tegen vlambogen.
- De combinatie van stevige stof en stretch geeft u extra bewegingsvrijheid.
- CORDURA®-verstevingen aan de voorkant van het been, stretch onder het CORDURA®-materiaal zorgt voor goede bewegingsvrijheid.
- Voeg spijkerzakken toe met het Click Pocket System.
- De binnenbeenlengte kan gemakkelijk met 3 cm worden verlengd.
- Geschikt voor industrieel reinigen.



Stofkwaliteit

281



EN 1149-5



EN ISO11612



A1, A2, B1, C1, E1, F1

EN 13034



Type 6
Cat. J

EN IEC 61482-1-1



ELIM 7,7 cal/cm²
ATPV 9,5 cal/cm²
Front & sleeves:
ELIM 22 cal/cm²
ATPV 28 cal/cm²

EN 61482-1-2



APC1
Front & sleeves APC2

EN ISO20471



21309-281-17010

JAS

44% modacryl/30% katoen/20% polyamide/5% aramide/1% koolstofvezels, 260 g/m²



ZONE STRETCH

ProWash®

- Hoge bescherming met antistatische, zuurbeschermende en vlamvertragende eigenschappen.
- Beschermt tegen vlambogen.
- De combinatie van stevige stof en stretch geeft u extra bewegingsvrijheid.
- Sluiting met rits en stormflap.
- Met de Quick release ritssluiting kunt u de rits snel openen.
- Band voor gasalarm.
- Geschikt voor industrieel reinigen.

21379-281-17010

BROEK MET KNIEZAKKEN

44% modacryl/30% katoen/20% polyamide/5% aramide/1% koolstofvezels, 260 g/m²

Stofkwaliteit

281

OEKO
TEX®

STANDARD
100
2576-431
DTI

EN 1149-5



EN ISO11612



A1, A2, B1, C1, E1, F1

EN 13034



Type 6
Cat. K

EN IEC 61482-1-1



ELIM 10 cal/cm²
ATPV 11 cal/cm²
Stretch seat area:
ELIM 7,7 cal/cm²
ATPV 9,5 cal/cm²

EN 61482-1-2



APC1

EN ISO20471



2



ZONE STRETCH

ProWash®

- Hoge bescherming met antistatische, zuurbeschermende en vlamvertragende eigenschappen.
- Beschermt tegen vlambogen.
- De combinatie van stevige stof en stretch geeft u extra bewegingsvrijheid.
- CORDURA®-verstevingen aan de voorkant van het been, stretch onder het CORDURA®-materiaal zorgt voor goede bewegingsvrijheid.
- Voeg spijkerzakken toe met het Click Pocket System.
- De binnenbeenlengte kan gemakkelijk met 3 cm worden verlengd.
- Geschikt voor industrieel reinigen.

Om de EN ISO 20471, klasse 2 te behouden, mogen alleen spijkerzakken (24010) in kleur 17 worden toegevoegd.



Stofkwaliteit

281



EN 1149-5



EN ISO 11612



A1, A2, B1, C1, E1, F1

EN 13034



Type 6
Cat. K

EN IEC 61482-1-1



ELIM 10 cal/cm²
ATPV 11 cal/cm²
Stretch seat area & back:
ELIM 7,7 cal/cm²
ATPV 9,5 cal/cm²

EN 61482-1-2



APC1

EN ISO 20471



21369-281-17010

AMERIKAANSE OVERALL MET KNIEZAKKEN

44% modacryl/30% katoen/20% polyamide/5% aramide/1% koolstofvezels, 260 g/m²



ZONE STRETCH

ProWash®

- Hoge bescherming met antistatische, zuurbeschermende en vlamvertragende eigenschappen.
- Beschermt tegen vlambogen.
- De combinatie van stevige stof en stretch geeft u extra bewegingsvrijheid.
- Geen vervelende knopen aan de zijkant.
- CORDURA®-verstevingen aan de voorkant van het been, stretch onder het CORDURA®-materiaal zorgt voor goede bewegingsvrijheid.
- Voeg spijkerzakken toe met het Click Pocket System.
- De binnenbeenlengte kan gemakkelijk met 3 cm worden verlengd.
- Geschikt voor industrieel reinigen.

Om de EN ISO 20471, klasse 2 te behouden, mogen alleen spijkerzakken (24010) in kleur 17 worden toegevoegd.

21319-281-17010

OVERALL MET KNIEZAKKEN

44% modacryl/30% katoen/20% polyamide/5% aramide/1% koolstofvezels, 260 g/m²

Stofkwaliteit

281

OEKO
TEX®

STANDARD
100
2576-431
DTI

EN 1149-5



EN ISO 11612



A1, A2, B1, C1, E1, F1

EN 13034



Type 6

EN IEC 61482-1-1



ELIM 10 cal/cm²
ATPV 11 cal/cm²
Stretch seat area & back:
ELIM 7,7 cal/cm²
ATPV 9,5 cal/cm²

EN 61482-1-2



APC1
Torso, front & sleeves APC2

EN ISO 20471



ZONE STRETCH

ProWash®

- Hoge bescherming met antistatische, zuurbeschermende en vlamvertragende eigenschappen.
- Beschermt tegen vlambogen.
- De combinatie van stevige stof en stretch geeft u extra bewegingsvrijheid.
- CORDURA®-verstevingen aan de voorkant van het been, stretch onder het CORDURA®-materiaal zorgt voor goede bewegingsvrijheid.
- Voeg spijkerzakken toe met het Click Pocket System.
- De binnenbeenlengte kan gemakkelijk met 3 cm worden verlengd.
- Geschikt voor industrieel reinigen.



Stofkwaliteit

281



EN 1149-5



EN ISO 14116

Index 3

EN ISO 20471



21389-281-17010

GEREEDSCHAPSVEST

44% modacryl/30% katoen/20% polyamide/5% aramide/1% koolstofvezels, 260 g/m²



ProWash®

- Antistatische en vlamwerende eigenschappen.
- Sluiting met rits en stormflap.
- Voeg spijkerzakken toe met het Click Pocket System.
- Het materiaal voldoet aan de eisen van EN 1149-5:2018 en is getest volgens EN 1149-3:2004.
- Geschikt voor industrieel reinigen.

Leverbaar vanaf: Oktober 2025



MULTISAFEE®



Stofkwaliteit

281



EN 1149-5



EN ISO 11612



A1, A2, B1, C1, E1, F1

EN 13034



Type 6
Cat. K

EN IEC 61482-1-1



ELIM 10 cal/cm²
ATPV 11 cal/cm²
Stretch seat area:
ELIM 7,7 cal/cm²
ATPV 9,5 cal/cm²

EN 61482-1-2



APC1

EN ISO 20471



21479-281-01017

BROEK MET KNIEZAKKEN

44% modacryl/30% katoen/20% polyamide/5% aramide/1% koolstofvezels, 260 g/m²



ZONE STRETCH

ProWash®

- Hoge bescherming met antistatische, zuurbeschermende en vlamvertragende eigenschappen.
- Beschermt tegen vlambogen.
- De combinatie van stevige stof en stretch geeft u extra bewegingsvrijheid.
- CORDURA®-verstevingen aan de voorkant van het been, stretch onder het CORDURA®-materiaal zorgt voor goede bewegingsvrijheid.
- Voeg spijkerzakken toe met het Click Pocket System.
- De binnenbeenlengte kan gemakkelijk met 3 cm worden verlengd.
- Geschikt voor industrieel reinigen.

21469-281-01017

AMERIKAANSE OVERALL MET KNIEZAKKEN

44% modacryl/30% katoen/20% polyamide/5% aramide/1% koolstofvezels, 260 g/m²

Stofkwaliteit

281

OEKO
TEX®

STANDARD
100
2576-431
DTI

EN 1149-5



EN ISO11612



A1, A2, B1, C1, E1, F1

EN 13034



Type 6
Cat. K

EN IEC 61482-1-1



ELIM 10 cal/cm²
ATPV 11 cal/cm²
Stretch seat area & back:
ELIM 7,7 cal/cm²
ATPV 9,5 cal/cm²

EN 61482-1-2



APC1

EN ISO20471



1



ZONE STRETCH

ProWash®

- Hoge bescherming met antistatische, zuurbeschermende en vlamvertragende eigenschappen.
- Beschermt tegen vlambogen.
- De combinatie van stevige stof en stretch geeft u extra bewegingsvrijheid.
- Geen vervelende knopen aan de zijkant.
- CORDURA®-verstevingen aan de voorkant van het been, stretch onder het CORDURA®-materiaal zorgt voor goede bewegingsvrijheid.
- Voeg spijkerzakken toe met het Click Pocket System.
- De binnenbeenlengte kan gemakkelijk met 3 cm worden verlengd.
- Geschikt voor industrieel reinigen.



STOFKWALITEIT 292

- ULTIMATE STRETCH MET MEMBRAAN

Stofkwaliteit 292 combineert een hoge mate van bewegingsvrijheid van het ULTIMATE STRETCH-materiaal met bescherming tegen het weer.

De 292-stretchstof is zo flexibel dat deze de bewegingen van medewerkers niet belemmert. Ze genieten van volledige bewegingsvrijheid, zodat ze zich volledig kunnen concentreren op hun werk zonder in gevaarlijke situaties terecht te komen door beperkende kleding. Met kwaliteit 292 combineren we hoge slijtvastheid met een membraan en flexibele materialen om producten te bieden die bestand zijn tegen zowel uw werk als de elementen.

Om een uniforme kleurverdeling en een hogere kleurechtheid te krijgen, wordt alle modacryl in de hoofdstof in kleur 010 geleverd met de dope dye-methode.

* Winterproducten met voering voldoen aan EN 342.

EN 1149-5



EN ISO 11612



EN 13034



EN IEC 61482-1-1



EN 61482-1-2



EN342



EN343



EN ISO 20471







Stofkwaliteit

292



EN 1149-5



EN ISO 11612



A1, A2, B1, C1, E1, F1

EN 13034



Type 6
Cat. J

EN IEC 61482-1-1



ELIM XX cal/cm²
ATPV XX cal/cm²

EN 61482-1-2



APC2

EN342



EN343



21535-292-01017

WINTERJAS

36% modacryl/25% katoen/18% polyamide/9% polyurethan/6% elastolefine/
5% aramide/1% koolstofvezels, 340 g/m²



ULTIMATE
STRETCH

- Hoge bescherming met antistatische, zuurbeschermende en vlamvertragende eigenschappen.
- Beschermt tegen vlambogen.
- Wind- en waterdicht met getapete naden.
- De gewatteerde voering houdt u warm.
- De extra stof onderaan de rug beschermt u tegen het weer.
- Met de Quick release ritssluiting kunt u de rits snel openen.
- Band voor gasalarm.

Leverbaar vanaf: September 2025

21501-292-01017

SHELL JAS

36% modacryl/25% katoen/18% polyamide/9% polyurethan/6% elastolefine/
5% aramide/1% koolstofvezels, 340 g/m²

Stofkwaliteit
292

OEKO
TEX®
STANDARD
100
2576-431
DTI

EN 1149-5



EN ISO 11612



A1, A2, B1, C1, E1, F1

EN 13034



Type 6
Cat. J

EN IEC 61482-1-1



ELIM XX cal/cm²
ATPV XX cal/cm²

EN 61482-1-2



APC2

EN343



ULTIMATE
STRETCH



- Hoge bescherming met antistatische, zuurbeschermende en vlamvertragende eigenschappen.
- Beschermt tegen vlambogen.
- Wind- en waterdicht met getapete naden.
- De extra stof onderaan de rug beschermt u tegen het weer.
- Met de Quick release ritssluiting kunt u de rits snel openen.
- Band voor gasalarm.

Leverbaar vanaf: September 2025



Stofkwaliteit

292



EN 1149-5



EN ISO11612



A1, A2, B1, C1, E1, F1

EN 13034



Type 6
Cat. J

EN IEC 61482-1-1



ELIM xx cal/cm²
ATPV xx cal/cm²

EN 61482-1-2



APC2

EN342



EN343



EN ISO20471



21335-292-17010

WINTERJAS

36% modacryl/25% katoen/18% polyamide/9% polyurethan/6% elastolefine/
5% aramide/1% koolstofvezels, 340 g/m²



ULTIMATE
STRETCH

- Hoge bescherming met antistatische, zuurbeschermende en vlamvertragende eigenschappen.
- Beschermt tegen vlambogen.
- Wind- en waterdicht met getapete naden.
- De gewatteerde voering houdt u warm.
- De extra stof onderaan de rug beschermt u tegen het weer.
- Met de Quick release ritssluiting kunt u de rits snel openen.
- Band voor gasalarm.

Om EN ISO 20471, klasse 3 te behouden, mogen alleen capuchons (21410, 21510) in kleur 17 worden toegevoegd.

Leverbaar vanaf: September 2025

21301-292-17010

SHELL JAS

36% modacryl/25% katoen/18% polyamide/9% polyurethan/6% elastolefine/
5% aramide/1% koolstofvezels, 340 g/m²

Stofkwaliteit
292



EN 1149-5



EN ISO11612



A1, A2, B1, C1, E1, F1

EN 13034



Type 6
Cat. J

EN IEC 61482-1-1



ELIM xx cal/cm²
ATPV xx cal/cm²

EN 61482-1-2



APC2

EN343



EN ISO20471



ULTIMATE
STRETCH

- Hoge bescherming met antistatische, zuurbeschermende en vlamvertragende eigenschappen.
- Beschermt tegen vlambogen.
- Wind- en waterdicht met getapete naden.
- De extra stof onderaan de rug beschermt u tegen het weer.
- Met de Quick release ritssluiting kunt u de rits snel openen.
- Band voor gasalarm.

Om EN ISO 20471, klasse 3 te behouden, mogen alleen capuchons (21410, 21510) in kleur 17 worden toegevoegd.

Leverbaar vanaf: September 2025



Stofkwaliteit

292



EN 1149-5



EN ISO 11612



A1, A2, B1, C1, E1, F1

EN 13034



Type 6
Cat K

EN IEC 61482-1-1



ELIM xx cal/cm²
ATPV xx cal/cm²

EN 61482-1-2



APC2

EN343



EN ISO 20471



21090-292-17010

OVERTREKBROEK

36% modacryl/25% katoen/18% polyamide/9% polyurethan/
6% elastolefine/5% aramide/1% koolstofvezels, 340 g/m²



ULTIMATE
STRETCH

- Hoge bescherming met antistatische, zuurbeschermende en vlamvertragende eigenschappen.
- Beschermt tegen vlambogen.
- Wind- en waterdicht met getapete naden.
- De verhoogde rugondersteuning biedt zowel steun als warmte.
- Rugsteun en riemen kunnen naar behoefte uit het product worden verwijderd.
- CORDURA®-verstevingen aan de voorkant van het been.

Leverbaar vanaf: September 2025

21019-292-17010

WINTEROVERALL

36% modacryl/25% katoen/18% polyamide/9% polyurethan/6% elastofine/
5% aramide/1% koolstofvezels, 340 g/m²



ULTIMATE
STRETCH

Stofkwaliteit
292

OEKO
TEX®
STANDARD
100
2576-431
DTI

EN 1149-5



EN ISO 11612



A1, A2, B1, C1, E1, F1

EN 13034



Type 6

EN IEC 61482-1-1



ELIM xx cal/cm²
ATPV xx cal/cm²

EN 61482-1-2



APC2

EN342



EN343



EN ISO 20471



- Hoge bescherming met antistatische, zuurbeschermende en vlamvertragende eigenschappen.
- Beschermt tegen vlambogen.
- Wind- en waterdicht met getapete naden.
- De gewatteerde voering houdt u warm.
- CORDURA®-verstevingen aan de voorkant van het been.

Leverbaar vanaf: September 2025



BOVENKLEDING VOOR ALLE BEHOEFTE

**- HOOG COMFORT EN
BEWEGINGSVRIJHEID**

Of u nu een fleecetrui, overhemd, sweatshirt of iets anders nodig hebt, al onze bovenkleding is gemaakt van innovatieve, op kwaliteit geteste en slijtvaste materialen die veel comfort en een lange levensduur bieden. Werkt u onder alle weersomstandigheden? Dan is de laagjesmethode de ideale keuze voor bescherming tegen weer en wind, maar ook tegen risico's zoals boogflits.





21202-335-01017

SOFTSHELL JAS

26% modacryl/25% polyester/23% polyurethan/21% katoen/4% aramide/
1% koolstofvezels, 410 g/m²



EN 1149-5



EN ISO 11611



Class 2, A1 + A2

EN ISO 11612



A1, A2, B1, C1, E2, F1

EN 13034



Type 6
Cat. J

EN IEC 61482-1-1



ELIM 25 cal/cm²
ATPV 27 cal/cm²

EN 61482-1-2



APC2



- Hoge bescherming met antistatische, zuurbeschermende en vlamvertragende eigenschappen.
- Beschermt tegen vlambogen.
- Winddicht en waterafstotend.
- Sluiting met rits en stormflap.
- Met de Quick release ritssluiting kunt u de rits snel openen.
- Band voor gasalarm.

21203-415-01017

FLEECETRUI MET RITS

40% modacryl/30% polyester/23% katoen/5% aramide/2% koolstofvezels 300 g/m²



EN 1149-5



EN ISO 11612



A1, B1, C1, F1

EN IEC 61482-1-1



ELIM XX cal/cm²
ATPV XX cal/cm²

EN 61482-1-2



APC1



- Hoge bescherming met antistatische en vlamvertragende eigenschappen.
- Beschermt tegen vlambogen.
- Moderne, nauwsluitende pasvorm met uitstekende bewegingsvrijheid.
- Sluiting met rits en inwendige windvanger.
- Flexibele en nauwsluitende hoge kraag.

Leverbaar vanaf: Oktober 2025



21002-335-17010

SOFTSHELL JAS

26% modacryl/25% polyester/23% polyurethan/21% katoen/4% aramide/
1% koolstofvezels, 410 g/m²



EN 1149-5



EN ISO 11611



Class 2, A1 + A2

EN ISO 11612



A1, A2, B1, C1, E2, F1

EN 13034



Type 6
Cat. J

EN IEC 61482-1-1



ELIM 25 cal/cm²
ATPV 27 cal/cm²

EN 61482-1-2



APC2

EN ISO 20471



- Hoge bescherming met antistatische, zuurbeschermende en vlamvertragende eigenschappen.
- Beschermt tegen vlambogen.
- Winddicht en waterafstotend.
- Sluiting met rits en stormflap.
- Met de Quick release ritssluiting kunt u de rits snel openen.
- Band voor gasalarm.

21003-415-17010

FLEECETRUI MET RITS

40% modacryl/30% polyester/23% katoen/5% aramide/2% koolstofvezels 300 g/m²



EN 1149-5



EN ISO 11612



A1, B1, C1, F1

EN IEC 61482-1-1



ELIM XX cal/cm²
ATPV XX cal/cm²

EN 61482-1-2



APC1

EN ISO 20471



- Hoge bescherming met antistatische, zuurbeschermende en vlamvertragende eigenschappen.
- Beschermt tegen vlambogen.
- Moderne, nauwsluitende pasvorm met uitstekende bewegingsvrijheid.
- Sluiting met rits en stormflap.
- Flexibele en nauwsluitende hoge kraag.

Leverbaar vanaf: Oktober 2025



21504-508-010

OVERHEMD

44% modacryl/30% katoen/20% polyamide/5% aramide/1% koolstofvezels 190 g/m²



EN 1149-5



EN ISO 11612



A1, A2, B1, C1, F1

EN IEC 61482-1-1



ELIM 7,6 cal/cm²
ATPV 8,2 cal/cm²

EN 61482-1-2



APC1



Modern fit

ProWash®

- Antistatische en vlamwerende eigenschappen.
- Beschermt tegen vlambogen.
- Hoog comfort en een moderne pasvorm.
- Borstzak met klep en ritssluiting.
- Band voor gasalarm.
- Geschikt voor industrieel reinigen.

Leverbaar vanaf: Juli 2025



MULTISAFE®



21584-337-01017

SWEATSHIRT

44% modacryl/28% katoen/26% polyester/2% koolstofvezels 330 g/m²



EN 1149-5



EN ISO 11612



A1, B1, C1, F1

EN IEC 61482-1-1



ELIM 10 cal/cm²
ATPV 11 cal/cm²

EN 61482-1-2



APC1



Modern fit

PREMIUM

- Antistatische en vlamwerende eigenschappen.
- Beschermt tegen vlambogen.
- Beschermt tegen de schadelijke UV-stralen van de zon.
- Elastiek bij de pols en aan de onderkant.
- Band over de naad bij de nek, zodat de naad niet irriteert.

21583-327-01017

POLOSHIRT, MET LANGE MOUWEN

44% modacryl/28% katoen/26% polyester/2% koolstofvezels 220 g/m²



Modern fit

PREMIUM



EN 1149-5



EN ISO 11612



A1, B1, C1, F1

EN IEC 61482-1-1



ELIM 7,1 cal/cm²
ATPV 7,5 cal/cm²

EN 61482-1-2



APC1



- Antistatische en vlamwerende eigenschappen.
- Beschermt tegen vlambogen.
- Beschermt tegen de schadelijke UV-stralen van de zon.
- Sluiting met verborgen drukknopen.
- Band over de naad bij de nek, zodat de naad niet irriteert.



21581-327-01017

T-SHIRT, MET LANGE MOUWEN

44% modacryl/28% katoen/26% polyester/2% koolstofvezels 220 g/m²



EN 1149-5



EN ISO 11612



A1, B1, C1, F1

EN IEC 61482-1-1



ELIM 7,1 cal/cm²
ATPV 7,5 cal/cm²

EN 61482-1-2



APC1



Modern fit

PREMIUM

- Antistatische en vlamwerende eigenschappen.
- Beschermt tegen vlambogen.
- Beschermt tegen de schadelijke UV-stralen van de zon.
- Band over de naad bij de nek, zodat de naad niet irriteert.

21582-327-01017

T-SHIRT

44% modacryl/28% katoen/26% polyester/2% koolstofvezels 220 g/m²



EN 1149-5



EN ISO14116

Index 3



Modern fit

PREMIUM

- Antistatische en vlamwerende eigenschappen.
- Beschermt tegen de schadelijke UV-stralen van de zon.
- Band over de naad bij de nek, zodat de naad niet irriteert.



21384-337-17010

SWEATSHIRT

44% modacryl/28% katoen/26% polyester/2% koolstofvezels 330 g/m²



EN 1149-5



EN ISO 11612



A1, B1, C1, F1

EN IEC 61482-1-1



ELIM 10 cal/cm²
ATPV 11 cal/cm²

EN 61482-1-2



APC1

EN ISO 20471



Class 2 (XS-S)
Class 3 (M-5XL)



Modern fit

PREMIUM



- Antistatische en vlamwerende eigenschappen.
- Beschermt tegen vlambogen.
- Beschermt tegen de schadelijke UV-stralen van de zon.
- Elastiek bij de pols en aan de onderkant.
- Band over de naad bij de nek, zodat de naad niet irriteert.

21383-327-17010

POLOSHIRT, MET LANGE MOUWEN

44% modacryl/28% katoen/26% polyester/2% koolstofvezels 220 g/m²



Modern fit

PREMIUM



STANDARD
100
2576-431
DTI

EN 1149-5



EN ISO11612



A1, B1, C1, F1

EN IEC 61482-1-1



ELIM 7,1 cal/cm²
ATPV 7,5 cal/cm²

EN 61482-1-2



APC1

EN ISO20471



Class 2 (XS-S)
Class 3 (M-5XL)



- Antistatische en vlamwerende eigenschappen.
- Beschermt tegen vlambogen.
- Beschermt tegen de schadelijke UV-stralen van de zon.
- Sluiting met verborgen drukknopen.
- Band over de naad bij de nek, zodat de naad niet irriteert.



21381-327-17010

T-SHIRT, MET LANGE MOUWEN



44% modacryl/28% katoen/26% polyester/2% koolstofvezels 220 g/m²

EN 1149-5



EN ISO 11612



A1, B1, C1, F1

EN IEC 61482-1-1



ELIM 7,1 cal/cm²
ATPV 7,5 cal/cm²

EN 61482-1-2



APC1

EN ISO 20471



Class 2 (XS-S)
Class 3 (M-5XL)



Modern fit

PREMIUM

- Antistatische en vlamwerende eigenschappen.
- Beschermt tegen vlambogen.
- Beschermt tegen de schadelijke UV-stralen van de zon.
- Band over de naad bij de nek, zodat de naad niet irriteert.

21382-327-17010

T-SHIRT

44% modacryl/28% katoen/26% polyester/2% koolstofvezels 220 g/m²



EN 1149-5



EN ISO14116

Index 3

EN ISO20471



Modern fit

PREMIUM

- Antistatische en vlamwerende eigenschappen.
- Beschermt tegen de schadelijke UV-stralen van de zon.
- Band over de naad bij de nek, zodat de naad niet irriteert.



WERKKLEDING VOOR *VROUWEN*

In MASCOT® ACCELERATE MULTISAFE vindt u producten die ontworpen zijn voor vrouwen met een focus op pasvorm, kwaliteit en comfort. Het is belangrijk dat kleding goed past - ook bij vrouwen - voor het beste comfort en veiligheid. Met een goed draagcomfort is de kans groter dat beschermende kleding in de juiste situaties gedragen wordt en de gebruiker optimaal beschermd is.

MASCOT® ACCELERATE MULTISAFE-broeken voor dames hebben een DIAMOND-pasvorm. Dit betekent dat als het verschil tussen uw taille- en heupomvang meer dan 20 cm bedraagt, u een broek kunt kiezen die speciaal voor vrouwen is ontworpen.



MASCOT®
MULTISAFE



21008-284-17010

JAS

40% modacryl/28% katoen/19% polyamide/7% elastolefine/5% aramide/1% koolstofvezels,
290 g/m²

Stofkwaliteit

284



EN 1149-5



EN ISO 11612



A1, A2, B1, C1, E1, F1

EN 13034



Type 6
Cat. J

EN IEC 61482-1-1



ELIM 7,7 cal/cm²
ATPV 9,5 cal/cm²
Front & sleeves:
ELIM 31 cal/cm²
ATPV 38 cal/cm²

EN 61482-1-2



APC1
Front & sleeves: APC2

EN ISO 20471



ULTIMATE
STRETCH

ProWash®



- Speciaal ontworpen en op maat gemaakt voor vrouwen.
- Hoge bescherming met antistatische, zuurbeschermende en vlamvertragende eigenschappen.
- Beschermt tegen vlambogen.
- Hoge slijtvastheid en ultieme bewegingsvrijheid.
- Sluiting met rits en stormflap.
- Met de Quick release ritssluiting kunt u de rits snel openen.
- Band voor gasalarm.
- Geschikt voor industrieel reinigen.





Stofkwaliteit

284



21078-284-17010

BROEK MET KNIEZAKKEN

40% modacryl/28% katoen/19% polyamide/7% elastolefine/5% aramide/
1% koolstofvezels, 290 g/m²



EN 1149-5



EN ISO 11612



A1, A2, B1, C1, E1, F1

EN 13034



Type 6
Cat. K

EN IEC 61482-1-1



ELIM 10 cal/cm²
ATPV 11 cal/cm²
Stretch seat area:
ELIM 7,7 cal/cm²
ATPV 9,5 cal/cm²

EN 61482-1-2



APC1



ULTIMATE
STRETCH

ProWash®

- Speciaal ontworpen voor vrouwen met een DIAMOND-pasvorm.
- Hoge bescherming met antistatische, zuurbeschermende en vlamvertragende eigenschappen.
- Beschermt tegen vlambogen.
- Hoge slijtvastheid en ultieme bewegingsvrijheid.
- CORDURA®-verstevingen aan de voorkant van het been, stretch onder het CORDURA®-materiaal zorgt voor goede bewegingsvrijheid.
- Voeg spijkerzakken toe met het Click Pocket System.
- De binnenbeenlengte kan gemakkelijk met 3 cm worden verlengd.
- Geschikt voor industrieel reinigen.

Om de EN ISO 20471, klasse 2 te behouden, mogen alleen spijkerzakken (24010) in kleur 17 worden toegevoegd.





21178-284-01017

BROEK MET KNIEZAKKEN

40% modacryl/28% katoen/19% polyamide/7% elastolefine/5% aramide/
1% koolstofvezels, 290 g/m²

Stofkwaliteit

284



EN 1149-5



EN ISO11612



A1, A2, B1, C1, E1, F1

EN 13034



Type 6
Cat. K

EN IEC 61482-1-1



ELIM 7,7 cal/cm²
ATPV 9,5 cal/cm²

EN 61482-1-2



APC1

EN ISO20471



ULTIMATE
STRETCH

ProWash®

- Speciaal ontworpen voor vrouwen met een DIAMOND-pasvorm.
- Hoge bescherming met antistatische, zuurbeschermende en vlamvertragende eigenschappen.
- Beschermt tegen vlambogen.
- Hoge slijtvastheid en ultieme bewegingsvrijheid.
- CORDURA®-verstevingen aan de voorkant van het been, stretch onder het CORDURA®-materiaal zorgt voor goede bewegingsvrijheid.
- Voeg spijkerzakken toe met het Click Pocket System.
- De binnenbeenlengte kan gemakkelijk met 3 cm worden verlengd.
- Geschikt voor industrieel reinigen.

21578-281-01017

BROEK MET KNIEZAKKEN

44% modacryl/30% katoen/20% polyamide/5% aramide/1% koolstofvezels, 260 g/m²

Stofkwaliteit
281 ♀

OEKO
TEX®
STANDARD
100
2576-431
DTI

EN 1149-5



EN ISO 11612



A1, A2, B1, C1, E1, F1

EN 13034



Type 6
Cat. K

EN IEC 61482-1-1



ELIM 10 cal/cm²
ATPV 11 cal/cm²
Stretch seat area:
ELIM 7,7 cal/cm²
ATPV 9,5 cal/cm²

EN 61482-1-2



APC1



ZONE STRETCH

ProWash®

- Speciaal ontworpen voor vrouwen met een DIAMOND-pasvorm.
- Hoge bescherming met antistatische, zuurbeschermende en vlamvertragende eigenschappen.
- Beschermt tegen vlambogen.
- De combinatie van stevige stof en stretch geeft u extra bewegingsvrijheid.
- CORDURA®-verstevingen aan de voorkant van het been, stretch onder het CORDURA®-materiaal zorgt voor goede bewegingsvrijheid.
- Voeg spijkerzakken toe met het Click Pocket System.
- De broek kan gemakkelijk verlengd worden. De beenlengtes 70 en 76 kunnen met 3 cm worden verlengd, beenlengte 82 kan met 5 cm worden verlengd.
- Geschikt voor industrieel reinigen.



21045-292-17010

WINTERJAS

36% modacryl/25% katoen/18% polyamide/9% polyurethan/6% elastolefine/
5% aramide/1% koolstofvezels, 340 g/m²

Stofkwaliteit
292 ♀

OEKO
TEX®
STANDARD
100
2576-431
DTI

EN 1149-5



EN ISO 11612



A1, A2, B1, C1, E1, F1

EN 13034



Type 6
Cat. J

EN IEC 61482-1-1



ELIM xx cal/cm²
ATPV xx cal/cm²

EN 61482-1-2



APC2

EN342



EN343



EN ISO 20471



Class 2 (XS-M)
Class 3 (L-5XL)



ULTIMATE
STRETCH



- Speciaal ontworpen en op maat gemaakt voor vrouwen.
- Hoge bescherming met antistatische, zuurbeschermende en vlamvertragende eigenschappen.
- Beschermt tegen vlambogen.
- Wind- en waterdicht met getapete naden.
- De gewatteerde voering houdt u warm.
- De extra stof onderaan de rug beschermt u tegen het weer.
- Met de Quick release ritssluiting kunt u de rits snel openen.
- Band voor gasalarm.

Om EN ISO 20471, klasse 2 en 3 te behouden, mogen alleen capuchons (21410, 21510) in kleur 17 worden toegevoegd.

Leverbaar vanaf: September 2025

21253-415-01017

FLEECETRUI MET RITS

40% modacryl/30% polyester/23% katoen/5% aramide/2% koolstofvezels
300 g/m²



EN 1149-5



EN ISO 11612



A1, B1, C1, F1

EN IEC 61482-1-1



ELIM XX cal/cm²
ATPV XX cal/cm²

EN 61482-1-2



APC1



PREMIUM

- Speciaal ontworpen en op maat gemaakt voor vrouwen.
- Hoge bescherming met antistatische en vlamvertragende eigenschappen.
- Beschermt tegen vlambogen.
- Sluiting met rits en stormflap.
- Flexibele en nauwsluitende hoge kraag.

Leverbaar vanaf: Oktober 2025



ACCESSOIRES - MAAK UW OUTFIT COMPLEET

Ondergoed, spijkerzakken, sokken, mutsen en meer voor multi-beschermende kleding zijn een noodzakelijk goed. Vind onze reeks accessoires die bij uw multibeschermende kleding passen en ga goed gekleed naar uw werk.





ACCESSOIRES



OEKO
TEX® STANDARD
100
2576-431
DTI

EN 1149-5



EN ISO11612



A1, A2, B1, C1, F1

EN IEC 61482-1-1



ELIM 4,9 cal/cm²
ATPV 5,8 cal/cm²

EN 61482-1-2



APC1

21881-426-010 FUNCTIONEEL HEMD

50% viscose/40% wol/8% polyamide/2% koolstofvezels, 230 g/m²

- Antistatische en vlamwerende eigenschappen.
- Wol aan de binnenkant, voelt warm en droog aan.
- Hoog draagcomfort dankzij het zachte en flexibele materiaal.
- Isolerende eigenschappen houden u warm.



Modern fit



Insulating

OEKO
TEX® STANDARD
100
2576-431
DTI

EN 1149-5



EN ISO11612



A1, A2, B1, C1, F1

EN IEC 61482-1-1



ELIM 4,9 cal/cm²
ATPV 5,8 cal/cm²

EN 61482-1-2



APC1

21981-426-010 FUNCTIONEEL HEMD

50% viscose/40% wol/8% polyamide/2% koolstofvezels, 230 g/m²

- Antistatische en vlamwerende eigenschappen.
- Wol aan de binnenkant, voelt warm en droog aan.
- Hoog draagcomfort dankzij het zachte en flexibele materiaal.
- Isolerende eigenschappen houden u warm.



Modern fit



Insulating



EN 1149-5



EN ISO11612



A1, A2, B1, C1, F1

EN IEC 61482-1-1



ELIM 4,9 cal/cm²
ATPV 5,8 cal/cm²

EN 61482-1-2



APC1

21899-426-010

FUNCTIONELE ONDERBROEK

50% viscose/40% wol/8% polyamide/2% koolstofvezels, 230 g/m²

- Antistatische en vlamwerende eigenschappen.
- Wol aan de binnenkant, voelt warm en droog aan.
- Hoog draagcomfort dankzij het zachte en flexibele materiaal.
- Isolerende eigenschappen houden u warm.



Modern fit



Insulating



MASCOT®
ACCELERATE MULTISAFE

EU SIZE M US SIZE S

21881-426-010

EN 1149-5:2015 EN 1149-5:2018
A1, A2, B1, C1, F1

IEC 61482-1-2:2020
ATPV 5,8 cal/cm²
ELIM 4,9 cal/cm²
APC1

50% VISCOSE/40% WOOL/
8% POLYAMIDE/2% CARBON

CEISO®
UK/CA/IN
MADE IN CHINA



ACCESSOIRES

21410-292 CAPUCHON

36% modacryl/25% katoen/18% polyamide/9% polyurethan/6% elastolefine/
5% aramide/1% koolstofvezels, 340 g/m²

- Hoge bescherming met antistatische, zuurbeschermende en vlamvertragende eigenschappen.
- Beschermt tegen vlambogen.
- Eigenschappen zijn van kracht als de capuchon bevestigd wordt aan 21019-292, 21045-292, 21301-292, 21335-292, 21501-292, 21535-292.
- Verstelbaar elastisch koord aan de voorkant, verstelbare draad aan beide zijken en regulering aan de achterkant.
- Te bevestigen met drukknoen.



Leverbaar vanaf: September 2025

21510-292 CAPUCHON

36% modacryl/25% katoen/18% polyamide/9% polyurethan/6% elastolefine/
5% aramide/1% koolstofvezels, 340 g/m²

- Hoge bescherming met antistatische, zuurbeschermende en vlamvertragende eigenschappen.
- Beschermt tegen vlambogen.
- Eigenschappen zijn van kracht als de capuchon bevestigd wordt aan 21019-292, 21045-292, 21301-292, 21335-292, 21501-292, 21535-292.
- Kan over een helm met vizier worden gedragen.
- Verstelbaar elastisch koord aan de voorkant, verstelbare draad aan beide zijken en regulering aan de achterkant.
- Te bevestigen met drukknoen.



Leverbaar vanaf: September 2025

CLICK POCKET SYSTEM

– Voeg eenvoudig uw spijkerzakken toe

Plaats de zakken waar u wilt met het Click Pocket System. Met een eenvoudig kliksysteem plaatst u de zakken precies waar u ze nodig heeft en voegt u eenvoudig het aantal toe dat past bij de werksituatie.



STANDARD
100
2576-431
DTI

24010-281 SPIJKERZAKKEN

44% modacryl/30% katoen/20% polyamide/5% aramide/
1% koolstofvezels, 260 g/m²

- Antistatische, zuurbeschermende en vlamvertragende eigenschappen. Gecertificeerd voor alle broeken, overalls en overalls in MASCOT® ACCELERATE MULTISAFE.
- Kan eenvoudig en individueel met het Click Pocket System worden bevestigd.
- Set met twee grote, ruime spijkerzakken.



010



17

ACCESSOIRES



EN 1149-5



EN ISO 11612



A1, A2, B1, C1, F1

EN IEC 61482-1-1



ELIM 4,9 cal/cm²
ATPV 5,8 cal/cm²

EN 61482-1-2



APC1

21050-426-010 BIVAKMUTS

50% viscose/40% wol/8% polyamide/2% koolstofvezels, 230 g/m²

- Antistatische en vlamwerende eigenschappen.
- Wol aan de binnenkant, voelt warm en droog aan.
- Hoog draagcomfort dankzij het zachte en flexibele materiaal.
- Isolerende eigenschappen houden u warm.



EN 1149-5



EN ISO 11612



A1, A2, B1, C1, F1

EN IEC 61482-1-1



ELIM 4,9 cal/cm²
ATPV 5,8 cal/cm²

EN 61482-1-2



APC1

21150-426-010 NEKWARMER

50% viscose/40% wol/8% polyamide/2% koolstofvezels, 230 g/m²

- Antistatische en vlamwerende eigenschappen.
- Wol aan de binnenkant, voelt warm en droog aan.
- Hoog draagcomfort dankzij het zachte en flexibele materiaal.
- Isolerende eigenschappen houden u warm.





OEKO
TEX®

STANDARD
100
2576-431
DTI

EN 1149-5



EN ISO 14116

Index 3

21550-352-88818

GEBREIDE MUTS

54% aramide/44% modal/2% koolstofvezels, 300 g/m²

- Antistatische en vlamwerende eigenschappen.
- Het materiaal rekt mee en vormt zich naar de contouren van het hoofd.



EN ISO 14116

Index 3

21450-990-09

RIEM

45% modacryl/30% katoen/15% elastaan/10% polyester

- De riem is vlamvertragend en metaalvrij.
- Elastische kwaliteit die zich aanpast aan de vormen van het lichaam.
- Sluiting met verstelbare gesp.
- Breedte van de riem 3,8 cm.





ACCESSOIRES



OEKO
TEX®

STANDARD
100
2576-431
DTI

EN 1149-5



EN ISO14116

Index 3

24850-436-010 SOKKEN

*47% viscose/31% acryl/18% polyamide/2% elastaan/
2% koolstofvezels, 74 g per paar*

- Antistatische en vlamwerende eigenschappen.
- Zachte verstevigingen onder de voet maken de sokken extra comfortabel om in te lopen.



OEKO
TEX®

STANDARD
100
2576-431
DTI

EN 1149-5



EN ISO14116

Index 3

24950-437-010 SOKKEN

*42% wol/38% viscose/16% polyamide/2% elastaan/
2% koolstofvezels, 83 g per paar*

- Antistatische en vlamwerende eigenschappen.
- Dit product bevat wol, voor meer comfort in koude omgevingen.
- Sterke kwaliteit.
- Zachte verstevigingen onder de voet maken de sokken extra comfortabel om in te lopen.





MAXIMALE PRESTATIES EN BESCHERMING

Onze veiligheidsschoenen, met enkele van de hoogste certificeringen op de markt, zijn ontworpen om uw voeten zelfs in de meest veeleisende omgevingen te beschermen.

Eigenschappen zoals hittebestendige zolen, vlamvertragend bovenwerk en extra zware rubberen zolen met antislip maken deze laarzen de ideale keuze voor werk dat maximale prestaties en veiligheid vereist.

F1300-902-09

VEILIGHEIDSSCHOENEN HOOG MET VETERS

Volnerfleur

EU-maat: 36 - 40 Breedte 8 | 40 - 48 Breedte 11

UK-maat: 3.5 - 6.5 Breedte 8 | 6.5 - 13 Breedte 11

Maat 42: 848 g

Thinsulate™
INSULATION



- Extreem slijtvaste veiligheidslaars voor wie maximale prestaties moet leveren in extreme omstandigheden.
- De laars is zowel koude- als warmte-isolerend, waterdicht en ademend, dus u hoeft zich nooit te laten tegenhouden door het weer.
- Vlamvertragend bovenwerk beschermt uw voeten tegen vlammen en vonken.
- De antislip en hittebestendige (tot 300°C contactwarmte) loopzool met ladder grip zorgt ervoor dat u een goede grip heeft, ongeacht of u op een gladde ondergrond of op een ladder staat.

Leverbaar vanaf: Juni 2025

EN ISO 20345:2022



S7S SR FO HRCO HI CI SC LG ESD



F1301-902-09

VEILIGHEIDSSCHOENEN HOOG MET BOA® FIT SYSTEM

Volnerfleur.

EU-maat: 36 - 40 Wijdte 8 | 40 - 48 Wijdte 11

UK-maat: 3.5 - 6.5 Wijdte 8 | 6.5 - 13 Wijdte 11

Maat 42: 860 g

Thinsulate™
INSULATION



- Extreem slijtvaste veiligheidslaars voor wie maximale prestaties moet leveren in extreme omstandigheden.
- De laars is zowel koude- als warmte-isolerend, waterdicht en ademend, dus u hoeft zich nooit te laten tegenhouden door het weer.
- Vlamvertragend bovenwerk beschermt uw voeten tegen vlammen en vonken.
- De antislip en hittebestendige (tot 300°C contactwarmte) loopzool met ladder grip zorgt ervoor dat u een goede grip heeft, ongeacht of u op een gladde ondergrond of op een ladder staat.
- BOA® Fit System aan de zijkant van de laars voor het snel en eenvoudig aanpassen van de schoen.

Leverbaar vanaf: Juni 2025

EN ISO 20345:2022

F1302-902-09

VEILIGHEIDSSCHOENEN HOOG MET BOA® FIT SYSTEM

Volnerfleur.

EU-maat: 40 - 48 Breedte 11

UK-maat: 6.5 - 13 Breedte 11

Maat 42: 814 g

Thinsulate™
INSULATION



- Extreem slijtvaste veiligheidslaars voor wie maximale prestaties moet leveren in extreme omstandigheden.
- De laars is zowel koude- als warmte-isolerend, waterdicht en ademend, dus u hoeft zich nooit te laten tegenhouden door het weer.
- Vlamvertragend bovenwerk beschermt uw voeten tegen vlammen en vonken.
- De antislip en hittebestendige (tot 300°C contactwarmte) loopzool met ladder grip zorgt ervoor dat u een goede grip heeft, ongeacht of u op een gladde ondergrond of op een ladder staat.
- BOA® Fit System aan de zijkant van de laars voor het snel en eenvoudig aanpassen van de schoen.

Leverbaar vanaf: Juli 2025

EN ISO 20345:2022



S7S SR FO HRCO HI CI SC LG ESD



F1303-902-09

VEILIGHEIDSSCHOENEN HOOG MET VETERS

Volnerfleur

EU-maat: 36 - 40 Wijdte 8 | 40 - 48 Wijdte 10

UK-maat: 3.5 - 6.5 Wijdte 8 | 6.5 - 13 Wijdte 10

Maat 42: 822 g



- Extreem slijtvaste veiligheidslaars voor wie maximale prestaties moet leveren in extreme omstandigheden.
- De laars is waterdicht en ademend, dus u hoeft zich nooit te laten tegenhouden door het weer.
- Vlamvertragend bovenwerk beschermt uw voeten tegen vlammen en vonken.
- De antislip en hittebestendige (tot 300°C contactwarmte) loopzool met laddergrip zorgt ervoor dat u een goede grip heeft, ongeacht of u op een gladde ondergrond of op een ladder staat.

Leverbaar vanaf: Oktober 2025

EN ISO 20345:2022

S7S SR FO HRCO SC LG ESD

F1304-902-09

VEILIGHEIDSSCHOENEN HOOG MET BOA® FIT SYSTEM

Volnerfleer

EU-maat: 36 - 40 Wijdte 8 | 40 - 48 Wijdte 10

UK-maat: 3.5 - 6.5 Wijdte 8 | 6.5 - 13 Wijdte 10

Maat 42: 824 g



- Extreem slijtvaste veiligheidslaars voor wie maximale prestaties moet leveren in extreme omstandigheden.
- De laars is waterdicht en ademend, dus u hoeft zich nooit te laten tegenhouden door het weer.
- Vlamvertragend bovenwerk beschermt uw voeten tegen vlammen en vonken.
- De antislip en hittebestendige (tot 300°C contactwarmte) loopzool met ladder grip zorgt ervoor dat u een goede grip heeft, ongeacht of u op een gladde ondergrond of op een ladder staat.
- BOA® Fit System aan de zijkant van de laars voor het snel en eenvoudig aanpassen van de schoen.

Leverbaar vanaf: Oktober 2025

EN ISO 20345:2022

S7S SR FO HRO SC LG ESD





F1305-902-09

VEILIGHEIDSSCHOENEN HOOG MET BOA® FIT SYSTEM

Volnerfleur

EU-maat: 36 - 40 Wijdte 8 | 40 - 48 Wijdte 10

UK-maat: 3.5 - 6.5 Wijdte 8 | 6.5 - 13 Wijdte 10

Maat 42: 769 g



- Extreem slijtvaste veiligheidslaars voor wie maximale prestaties moet leveren in extreme omstandigheden.
- De laars is waterdicht en ademend, dus u hoeft zich nooit te laten tegenhouden door het weer.
- Vlamvertragend bovenwerk beschermt uw voeten tegen vlammen en vonken.
- De antislip en hittebestendige (tot 300°C contactwarmte) loopzool met laddergrip zorgt ervoor dat u een goede grip heeft, ongeacht of u op een gladde ondergrond of op een ladder staat.
- BOA® Fit System aan de zijkant van de laars voor het snel en eenvoudig aanpassen van de schoen.

Leverbaar vanaf: Oktober 2025

EN ISO 20345:2022

S7S SR FO HRCO SC LG ESD



EN ISO 20345:2022

LOGO BEDRUKKEN EN BORDUREN

De stofkwaliteiten in MASCOT® ACCELERATE MULTISAFE zijn ontwikkeld met focus op de speciale eigenschappen die nodig zijn om de veiligheid van gebruikers te maximaliseren. Logo opdruk is alleen mogelijk bij gebruik van vlamvertragende transfertypes of een vlamvertragend borduurgaren.

Omdat de producten in MASCOT® ACCELERATE MULTISAFE veiligheidsproducten zijn, raden wij u ten eerste aan om het logo door MASCOT te laten aanbrengen om zo het risico op fouten te minimaliseren. Het toevoegen van transfers of borduurwerk is eenvoudig en kan geïntegreerd worden in uw werkkledingbestelling. Welke besteloplossing u ook kiest, beide bedrukkingstypes worden verwerkt in dezelfde stroom als het automatisch picken uit het hoogbouwmagazijn.

Transferprints op multinorm kleding kleiner dan 10 cm² hoeven niet te worden goedgekeurd als vlamvertragend.

MASCOT® LogoService



EEN COMPLETE OPLOSSING VOOR UW HELE ORGANISATIE

MASCOT biedt een complete werkkledingoplossing in hetzelfde design voor elke werksituatie. Zo kan de hele organisatie gekleed worden, of het nu om werkkleding, hi-vis kleding of multinorm kleding gaat. Met behulp van ons online bestelplatform MASCOT® SmartStore kunt u zelf het beschikbare productassortiment bepalen, zodat medewerkers precies de werkkleding krijgen die ze nodig hebben. Tegelijkertijd creëert u een uniforme uitstraling en een sterke gemeenschappelijke identiteit, die voldoet aan alle taken en veiligheidseisen.

Nieuwe werkkleding bestellen moet eenvoudig zijn - zelfs op een drukke dag

MASCOT® SmartStore is een online bestel- en administratieplatform dat aan de behoeften van uw bedrijf en medewerkers kan worden aangepast. Het bestelsysteem is gebruiksvriendelijk en medewerkers kunnen op elk moment van de dag hun nieuwe werkkleding bestellen uit het door u gedefinieerde productassortiment. Fouten kunnen worden voorkomen, wat tijd bespaart voor zowel medewerkers als de organisatie.



MASCOT® SmartStore



Bespaar tijd met
eenvoudig bestellen



Snelle en flexibele
levering



Laat uw logo
bedrukken of
borduren



Ontvang een
overzicht met
statistiek en
bestelgeschiedenis

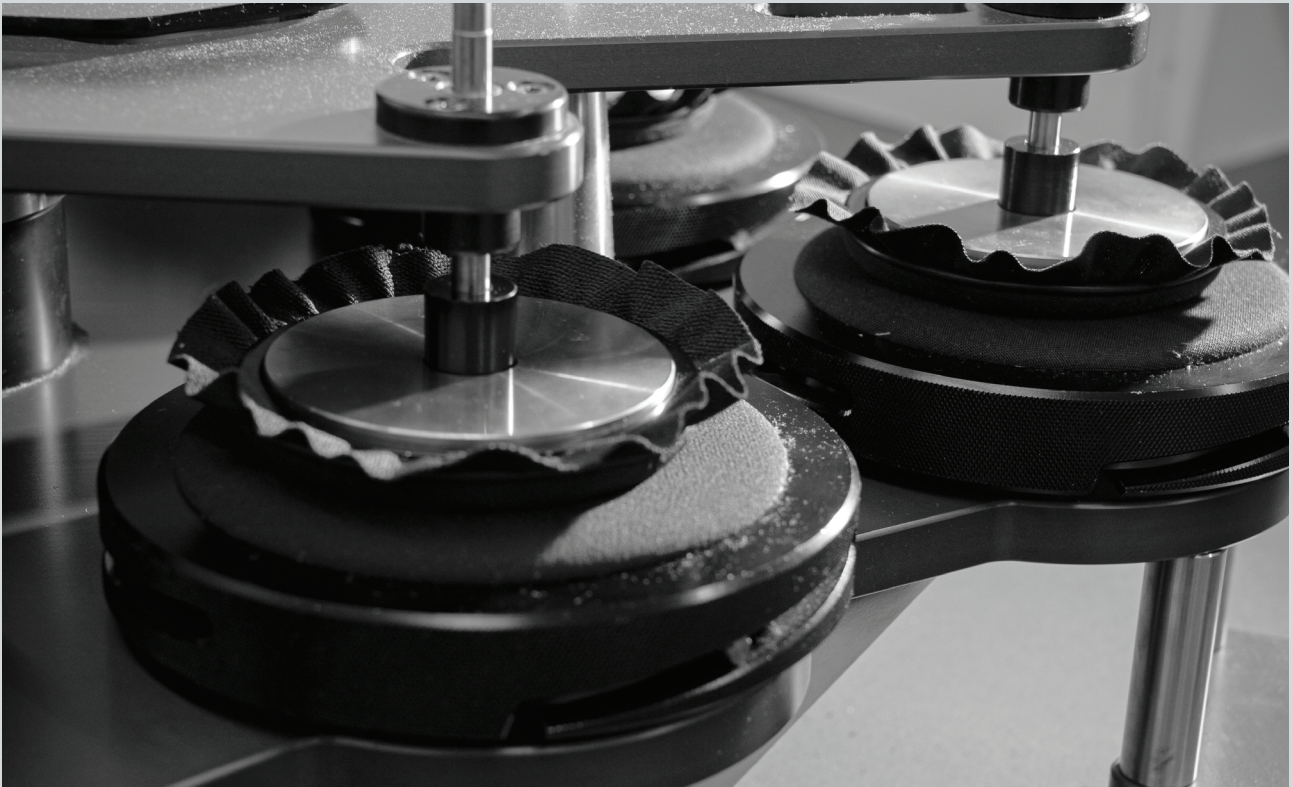
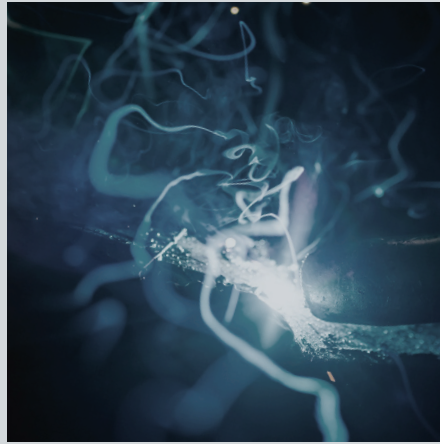


TESTED TO WORK

UW GARANTIE VOOR DUURZAME PRODUCTEN*

*MASCOT is er trots op dat onze producten van de hoogst mogelijke kwaliteit zijn. Wij testen deze grondig voordat ze bij u aankomen en doen nooit concessies aan kwaliteit. We noemen onszelf en onze producten "Tested To Work".







***EIGEN PRODUCTIE
MET SOCIALE
VERANT-
WOORDELIJKHEID
UW GARANTIE VOOR
WERKKLEDING DIE
VERANTWOORD IS
GEPRODUCEERD*.***

*Met de productie in het Verre Oosten hebben we een sociale verantwoordelijkheid. En die nemen we serieus. Werknemers in onze fabrieken in Vietnam en Laos werken in een Europese werkomgeving onder fatsoenlijke omstandigheden. Onze fabrieken zijn SA8000-gecertificeerd, een van de meest erkende certificeringen op dit gebied. Dit biedt een garantie voor zowel de buitenwereld als onze medewerkers voor een veilige werkomgeving en goede arbeidsomstandigheden, aangepast aan de lokale situatie.



EEN POSITIEVE VOETAFDruk

Bij MASCOT werken we aan het verminderen van ons verbruik en het minimaliseren van afval – en als we dat doen, kijken we naar de gehele toeleverings- en waardeketen. Deze holistische benadering betekent dat we het verbruik verminderen waar dit het meest optimaal is en het niet verminderen wanneer dat een negatief effect heeft elders in de waardeketen. Het zijn niet de individuele inspanningen, maar het totaalplaatje dat telt.

Leveranciers en samenwerkingspartners

We werken samen met alle leveranciers aan bijvoorbeeld een algemene vermindering van het gebruik van chemicaliën en water. We selecteren leveranciers ook altijd op basis van hun milieuprofiel en de overgrote meerderheid van onze stoffen komt van leveranciers die zowel Bluesign® als ISO 14001 gecertificeerd zijn.

Verantwoorde productie

We produceren het overgrote deel van onze werkkleding zelf in onze twee SA8000-gecertificeerde fabrieken in Vietnam en Laos. De SA8000-certificering is een garantie voor de buitenwereld en onze eigen werknemers dat we een veilige werkomgeving en goede arbeidsomstandigheden bieden die zijn aangepast aan de lokale situatie.

Werkkleding met een lange levensduur

We produceren duurzame werkkleding en veiligheidsschoenen met verantwoordelijkheid voor het milieu en de mensen. Een lange levensduur betekent dat de gebruiker na verloop van tijd minder producten hoeft te kopen, terwijl we tegelijkertijd ons totale verbruik van hulpbronnen verminderen omdat we in dezelfde periode minder produceren.

Logistiek waarover nagedacht is

Onze productie bevindt zich in Vietnam en Laos en ons hoofdmagazijn in Denemarken. Het overgrote deel van onze producten wordt tussen Azië en Europa vervoerd met moderne containerschepen. We werken alleen met rederijen die van plan zijn om hun vloot om te bouwen van dieselmotoren naar vloeibaar aardgas (LNG).



A black and white photograph of a woman with long dark hair, wearing a small flower hair clip, focused on sewing at a machine in a factory. The background shows other workers and sewing machines, creating a busy industrial atmosphere.

“

We investeren in mensen en het milieu in onze toeleveringsketen en we zijn ons er zeer van bewust dat actief zijn in een branche met een grote klimaatvoetafdruk. We moeten het toekomstig productieproces van werkkleding en veiligheidsschoenen dan ook fundamenteel veranderen.

Michael Grosbøl, CEO en eigenaar van MASCOT.



Alles-in-één oplossing

De beste werkkleding en veiligheidsschoenen ter wereld zijn meer dan alleen producten. Bij MASCOT bent u verzekerd van een goede klantenservice, efficiënte logistiek en leveringsbetrouwbaarheid.



Tijdbesparend bestellen

Met de MASCOT® SmartStore voorkomt u dat u onnodig veel tijd kwijt bent aan het bestellen van kleding en schoenen. Onze logistiek en ons bestelsysteem maken bestellen en orderverwerking eenvoudig, snel en foutloos.



Een wereldwijde oplossing

Heeft uw bedrijf medewerkers in meerdere landen? MASCOT maakt het inkopen van werkkleding en veiligheidsschoenen eenvoudiger met één wereldwijde inkoopoplossing voor de hele organisatie.



Logistiek en een goede leveringsbetrouwbaarheid

Meer dan 98% van alle bestellingen wordt binnen 24 uur verzonden vanuit ons ultramoderne, volledig geautomatiseerde logistieke centrum. We maken gebruik van enkele van de grootste en meest betrouwbare vrachtvervoerders van Europa, zodat onze zendingen snel bij onze klanten zijn.



Bedrukken en borduren

Welke werkkleding u ook kiest, transferdruk aanbrengen of borduren is eenvoudig. MASCOT doet dit inhouse, waardoor de levertijd korter is.



Individuele aanpassing

Heeft uw bedrijf speciale bestellingen of andere individuele aanpassingen nodig? Bij MASCOT bieden wij oplossingen op maat, zodat u altijd de werkkleding krijgt die past bij uw behoeften en wensen.



WE BIEDEN MEER DAN
PRODUCTEN VAN HOGE
KWALITEIT

Mascot International A/S

Silkeborgvej 14 · DK-7442 Engesvang · Denemarken
info@mascot.nl · www.mascot.nl
Tel. +45 87 24 47 00



MASCOT® is een gedeponeerd handelsmerk van Mascot International A/S.

Onder voorbehoud van productveranderingen, prijswijzigingen, drukfouten, ontoereikende levering en uitverkochte artikelen.



www.facebook.com/mascotworkwear



www.linkedin.com/company/mascot-workwear/



www.youtube.com/@mascotworkwear



www.instagram.com/mascotworkwear/